

Description :

Le Chalet Traditionnel - 4 personnes

Une magnifique vue sur le Lac



Photos non contractuelles

Superficie total - 33 m²

Superficie intérieur 25 m²

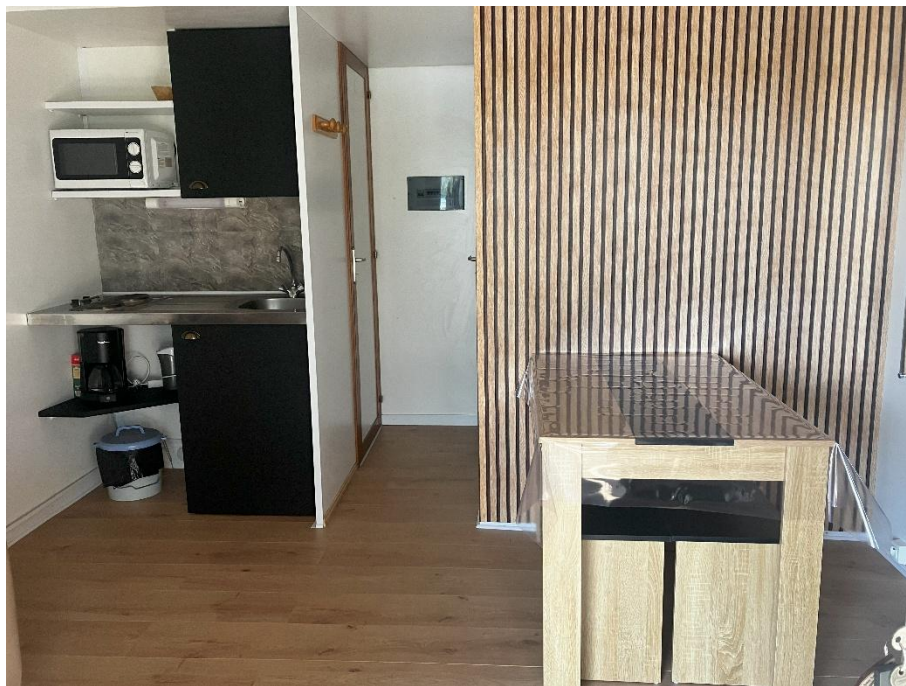
Superficie terrasse 8 m²



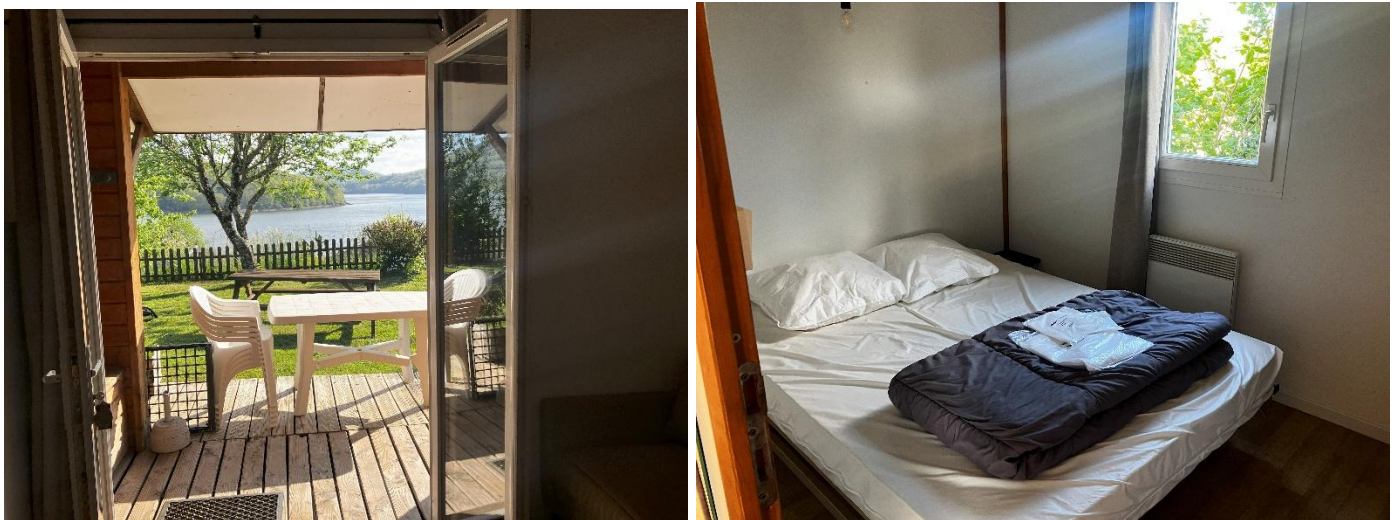
Photos non contractuelles

Extérieur :

- Grand espace de jardin avec une haie naturelle
- Terrasse en bois couverte avec une vue magnifique et reposante sur le site.
- Parking privatif à côté du chalet
- 2 Transats



Photos non contractuelles



Photos non contractuelles

Intérieur :

- Une chambre avec un lit en 140
- Une chambre avec 2 lits en 90
- Un séjour avec un coin cuisine (plaque, micro-onde, frigo, cafetière à filtre)
- Une table et 2 bancs
- Un canapé (non convertible) et une télévision
- WIFI gratuite dans le chalet
- WC séparé
- Une douche

Liste de matériel :

QTE	DESIGNATION
2	TRANSAT
1	PARASOL
1	SECHOIR A LINGE
4	CHAISE DE JARDIN
1	TABLE DE JARDIN
1	POUBELLE DE CUISINE
2	PETITE POUBELLE
1	BALAI
1	BALAI BROSSE
1	BALAYETTE
1	PELLE
1	SEAU
1	BASSINE
1	SERPILLERE
1	BROSSE WC + POT
1	TAPIS D'ENTREE
1	TAPIS DE BAIN
1	PANIER 2 PRODUITS
1	PORTE SAVON
12	CINTRE
12	EPINGLE A LINGE
1	MULTIPRISE
1	CENDRIER
1	TELE
2	LAMPE DE CHEVET
1	GRANDE COUETTE
2	PETITE COUETTE
4	OREILLER
4	CHAISE
1	TABLE
1	MICO-ONDE + CLOCHE
1	CAFETIERE
1	BOUILLLOIRE
1	PLATEAU
1	DESSOUS DE PLAT
1	CORBEILLE
1	''PLANCHE A DECOUPER
1	PASSOIRE
1	VASE

QTE	DESIGNATION
1	SPATULE
1	LOUCHE
1	ECUMOIR
1	COUVERTS A BARBECUE
1	COUVERTS A SALADE
1	TIRE BOUCHON
1	DECAPSULEUR
1	OUVRE BOITE
1	CISEAU
1	COUTEAU A VIANDE
1	COUTEAU A PAIN
1	ECONOME
1	RAPE
1	RANGE COUVERTS
8	CUILLERE A SOUPE
8	PETITE CUILLERE
8	FOURCHETTE
8	COUTEAU A STEAK
1	PLAT DE SERVICE
4	COQUETIER
4	BOL
4	MUG
4	TASSE + SOUS TASSE
8	ASSIETTE PLATE
8	ASSIETTE CREUSE
8	ASSIETTE A DESSERT
8	PETIT VERRE
4	GRAND VERRE
4	VERRE A VIN
1	RACLETTE A DOUCHE
1	CARAFE
2	SALADIER
1	ESSOREUSE A SALADE
1	PLAT CARRE PYREX
1	FAITOUT
2	POELE + COUVERCLE
4	CASSEROLE
1	VERRE DOSEUR
1	RACLETTE A DOUCHE