

**Description :**

*Le Chalet Premium 2024 (Cosy & Moderne) - 6 personnes*  
Une magnifique vue sur le Lac



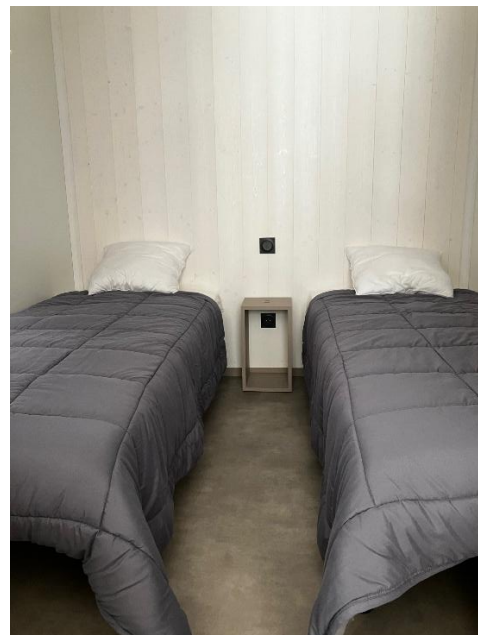
Superficie total - 68 m<sup>2</sup>

Superficie intérieur 38 m<sup>2</sup>

Superficie terrasse 20 m<sup>2</sup>

**Extérieur :**

- Grand espace de jardin avec une haie naturelle
- Terrasse en bois couverte avec une vue magnifique et reposante sur le site.
- Parking privatif à côté du chalet
- 2 Transats



Photos non contractuelles

### **Intérieur :**

- Une chambre avec un lit en 160
- Une chambre avec 2 lits en 90
- Une chambre avec 2 lits en 90
- Lave-vaisselle
- Un séjour avec un coin cuisine (plaque, micro-onde, frigo, cafetière à filtre)
- Une table et 6 chaises
- Un canapé (non convertible) et une télévision
- WIFI gratuite dans le chalet
- WC séparé
- Une douche spacieuse
- Climatisation

## Liste de matériel :

QTE	DESIGNATION
2	TRANSAT
1	PARASOL
1	SECHOIR A LINGE
6	CHAISE DE JARDIN
1	TABLE DE JARDIN
1	POUBELLE DE CUISINE
2	PETITE POUBELLE
1	BALAI
1	BALAI BROSE
1	BALAYETTE
1	PELLE
1	SEAU
1	BASSINE
1	SERPILLERE
1	BROSSE WC + POT
1	TAPIS D'ENTREE
1	TAPIS DE BAIN
1	PANIER 2 PRODUITS
1	PORTE SAVON
18	CINTRE
18	EPINGLE A LINGE
1	MULTIPRISE
1	CENDRIER
1	TELE
3	LAMPE DE CHEVET
1	GRANDE COUETTE
4	PETITE COUETTE
6	OREILLER
6	CHAISE
1	TABLE
1	MICO-ONDE + CLOCHE
1	CAFETIERE
1	BOUILLOIRE
1	PLATEAU
1	DESSOUS DE PLAT
1	CORBEILLE
1	PLANCHE A DECOUPER
1	PASSOIRE
1	VASE

QTE	DESIGNATION
1	SPATULE
1	LOUCHE
1	ECUMOIR
1	COUVERTS A BARBECUE
1	COUVERTS A SALADE
1	TIRE BOUCHON
1	DECAPSULEUR
1	OUVRE BOITE
1	CISEAU
1	COUTEAU A VIANDE
1	COUTEAU A PAIN
1	ECONOME
1	RAPE
1	RANGE COUVERTS
12	CUILLERE A SOUPE
12	PETITE CUILLERE
12	FOURCHETTE
12	COUTEAU A STEAK
1	PLAT DE SERVICE
6	COQUETIER
6	BOL
6	MUG
6	TASSE + SOUS TASSE
12	ASSIETTE PLATE
12	ASSIETTE CREUSE
12	ASSIETTE A DESSERT
12	PETIT VERRE
6	GRAND VERRE
6	VERRE A VIN
1	RACLETTE A DOUCHE
1	CARAFE
2	SALADIER
1	ESSOREUSE A SALADE
1	PLAT CARRE PYREX
1	FAITOUT
2	POELE + COUVERCLE
4	CASSEROLE
1	VERRE DOSEUR
1	RACLETTE A DOUCHE